

povo2.0の新規登録
&
「モバイルルータースターターパック」
ご利用マニュアル

2026年5月15日

KDDI株式会社



本マニュアルは2026年5月15日現在の情報を元に作成しています。

お使いのスマートフォンの機種により画面や操作が異なる場合があります。
また、記載の機能、画面、デザイン等は、予告なく変更する場合があります。

特典の利用時にプロモコードが必要になりますので、チラシは、紛失しないよう大切に保管してください。
なお、プロモコードの再発行はいたしかねますので、あらかじめご了承ください。

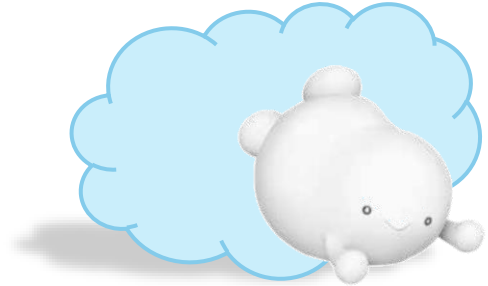
かんたん！3ステップ



ご利用までの流れ

<STEP 1>

povo2.0の新規登録(P.6)



<STEP 2>

モバイルルーターのSIM/eSIM設定(P.7)

※モバイルルーターは「SIMカード」、「eSIM」両方に対応しています。

<STEP 3>

プロモコードの利用方法(P.9)

※利用可能なプロモコードの種類はチラシをご確認ください。

特典の情報

FS045W × povo_{2.0}

モバイルルーター スターターパック

3GB(30日間)のデータ付
(税込990円相当)

povo2.0の新規登録後、プロモコードをご入力いただくことで
ご購入いただいた分の通信容量を付与

3GB 30日間利用可能 プロモコード

プロモコード適用期限：モバイルルーターご購入から60日後まで

povo2.0なら、つながりやすいau回線を必要な分だけ使える

つながりやすい **au回線**で
通信が利用できる

必要な分だけギガが買える。
使わないときは基本料**0円**※1

ギガチャージ

ご登録は初回購入トッピングが不要の
通話+データプランがおススメ！

モバイルルーター
スターターパック の利用方法はこちら

★お手続き・サポートはすべてオンライン。※1 180日間の継続利用に一定の条件あり。0円0GB時、最大128kbps。データ専用の場合、契約時一回トッピング購入量。データ専用プランはeSIMのみ（受付時間あり）。通話+データの場合、別途通話料、SMS送信料がかかります。

データトッピングの提供条件書はこちらに記載
(http://toppings.www.au.com/external/files/corporate/kddi/kokai/keiyaku_yakutan/pdf/datatopping_2.pdf)

※2026.2.24 時点。

目次



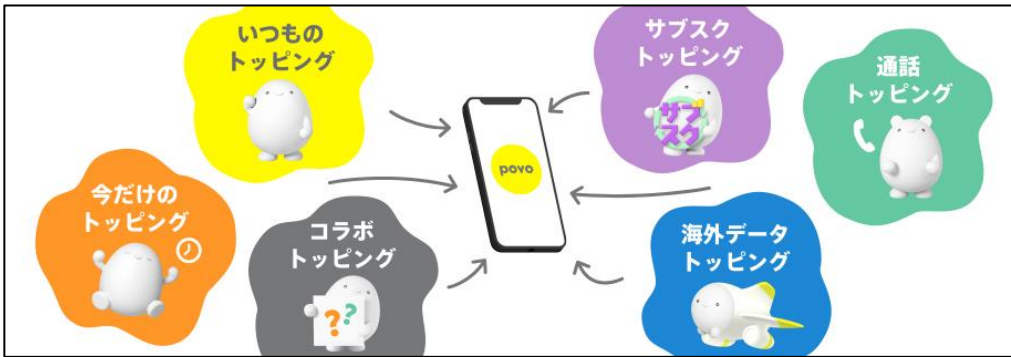
- モバイルルータースターターパック/povo2.0のご紹介・・・P.4
- 事前準備・・・P.5
- povo2.0の新規登録・・・P.6
- モバイルルーターのSIMカード／eSIM設定・・・P.7
- プロモコードの利用方法・・・P.9
- お問い合わせ・・・P.10

モバイルルータースターターパック★₁ /povo2.0のご紹介



- 契約はアプリで完結
- 基本料金 0円★₂
- 必要な分だけ「データ容量・利用期間」を選んでトッピング購入
- ご購入のモバイルルーターに対応

※SIMカード/eSIM の両方に対応



★₁：モバイルルータースターターパックのプランは「3GB30日間」、「60GB365日間」、「120GB365日間」の3種類あります。対象プランは、チラシをご確認ください。

★₂：データ専用の場合、契約時に初回トッピング購入が必要です。

※通話+データの場合、国内通話：税込22円/30秒 衛星電話への通話など、一部通話料が異なる場合があります。詳細は[こちら](#)。また、他社が料金設定している電話番号へは指定の通話料がかかります。国内SMS送信：税込3.3円/通(70字まで) 受信：無料 機種により最大全角670文字まで送信可能です。ただし、134文字までは2通分、それ以降は67文字ごとに1通分の送信料がかかります。

※180日間以上、有料トッピングの購入がない場合、利用停止となる場合があります。

※データ容量が0GBの状態では通信速度は最大128kbpsとなります。

※povo2.0の注意事項の詳細は[こちら](#)をご確認ください。

※詳細は[povo2.0ホームページ](#)へ

事前準備



お手続きにあたり、事前に以下3点をご準備ください。

①メールアドレス

※キャリアメール、povo登録済メールは使用できません。

②クレジットカード

※VISA、MasterCard、JCB、American Express、Diners Club
がご利用いただけます。

※プラン選択時に「データ専用」を選択する場合、契約時初回トッピング購入が必要になります。

初回購入トッピングが不要の「通信＋データ」プランをおすすめします。

③本人確認書類（いずれか1点）

- ・マイナンバーカード（推奨）
- ・運転免許証
- ・在留カード

本マニュアルはプランとして「通話＋データ」を選択する場合について記載しています。「データ専用」を選択する場合は[こちら](#)をご確認の上設定してください。

povo2.0の新規登録



お手持ちのスマートフォンで操作をお願いします。

1. 「App Store」または「Google Play」から「povo」を検索し、「povo2.0アプリ」をダウンロード
2. povo2.0アプリを起動し、「初めての方はこちら」をタップ
3. プラン選択：「通話＋データ」

「データ専用」も選択できますが、契約と同時にトッピング購入が必要になるため、料金がかかります。ご登録は初回トッピング購入不要の「通話＋データ」プランがおすすめです。

4. 契約タイプ：「新規契約」
5. SIMタイプを選択：「eSIM」または「SIMカード」を選択
※モバイルルーターはSIMカードとeSIMの両方に対応しています。
6. 画面案内に従い、本人確認・支払方法登録を完了

モバイルルーターの SIMカード／eSIM設定



➤SIMカードの場合

1. SIMカードの到着後、povo2.0アプリから有効化

2. モバイルルーターにSIMカードを挿入して利用開始

⇒詳細は「[+F FS045W 取扱説明書](#)」のP.35以降を参照

**「SIMカード」は郵送でお時間をいただきますが、差し込むだけで簡単です。
お急ぎの方はeSIMをご検討ください。**

モバイルルーターの SIMカード／eSIM設定



➤eSIMの場合

1. 画面の案内に従い「eSIM設定」の枠内にある「**こちら**」をタップ
2. eSIMの情報が表示されるので、「QRコードをスクリーンショット」または「SM-DP+アドレス/アクティベーションコード」をメモ



「eSIMプロフィールをダウンロード」を押すと、今操作しているスマートフォンにeSIMがダウンロードされるため、押さないでください。

操作しているスマートフォンにてQRコードをスクリーンショット

or

【注意！】
iPhone・iPad、
Android関係なく青枠の
情報をメモ
・SM-DP+アドレス
・アクティベーションコード

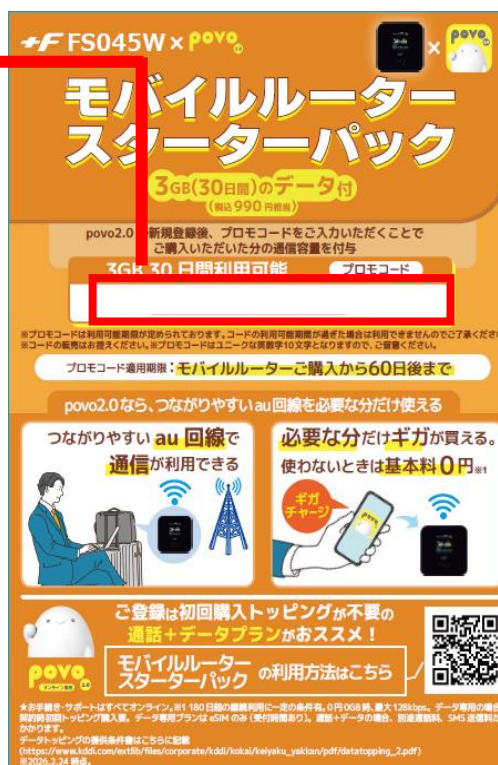
3. スマートフォンに「+F SmartApp」をインストールし、本アプリを使って「+F FS045W」とWi-Fi接続
4. 「+F SmartApp」にて、「メニュー」>「eSIM設定」をタップ
5. 「eSIMを追加」をタップし、手順2の「QRコード」をスキャンまたは「SM-DP+アドレス/アクティベーションコード」を入力

⇒3～5の手順の詳細は「[+F FS045W eSIMアクティベーション方法](#)」を参照



プロモコードの利用方法

1. povo2.0アプリログイン
2. ホーム画面を下にスクロールし、「プロモコード」を選択
3. プロモコード（10桁）を入力し、「利用する」をタップ
※プロモコードコードは、購入時のチラシをご確認ください。



お問い合わせ



お手続きやご利用にあたり、不明点等ございます場合は、各社の窓口までお問合せをお願いいたします。

■ povo2.0に関するお問い合わせ

君にピッタリの自由へ、一緒に。



<povoサポート(チャット窓口)>

<https://povo2.0.jp/support/chat/>

受付時間：9:00-19:00（年中無休）

※有人対応のチャット窓口です

■ モバイルルーター本体に関するお問い合わせ



<富士ソフト モバイル端末サポートセンター>

<https://fsi-plusf.jp/contact/product-group1/>

TEL：050-3786-1789

受付時間：9:00～17:00

（土日・祝日・夏季休暇および年末年始を除く）

※通信・契約・解約に関するご質問・ご相談はご契約の通信事業者様へお問い合わせください。

※本問合せフォームは、レンタル以外のモバイルルーター（FS050W, FS040W, FS030W, FS020W, FS010W）の仕様・操作・設定に関するお問い合わせを受付けております。レンタルでご利用のお客様はレンタル会社様へお問い合わせください。その他製品につきましては、ご購入元の販売店様へご確認ください。